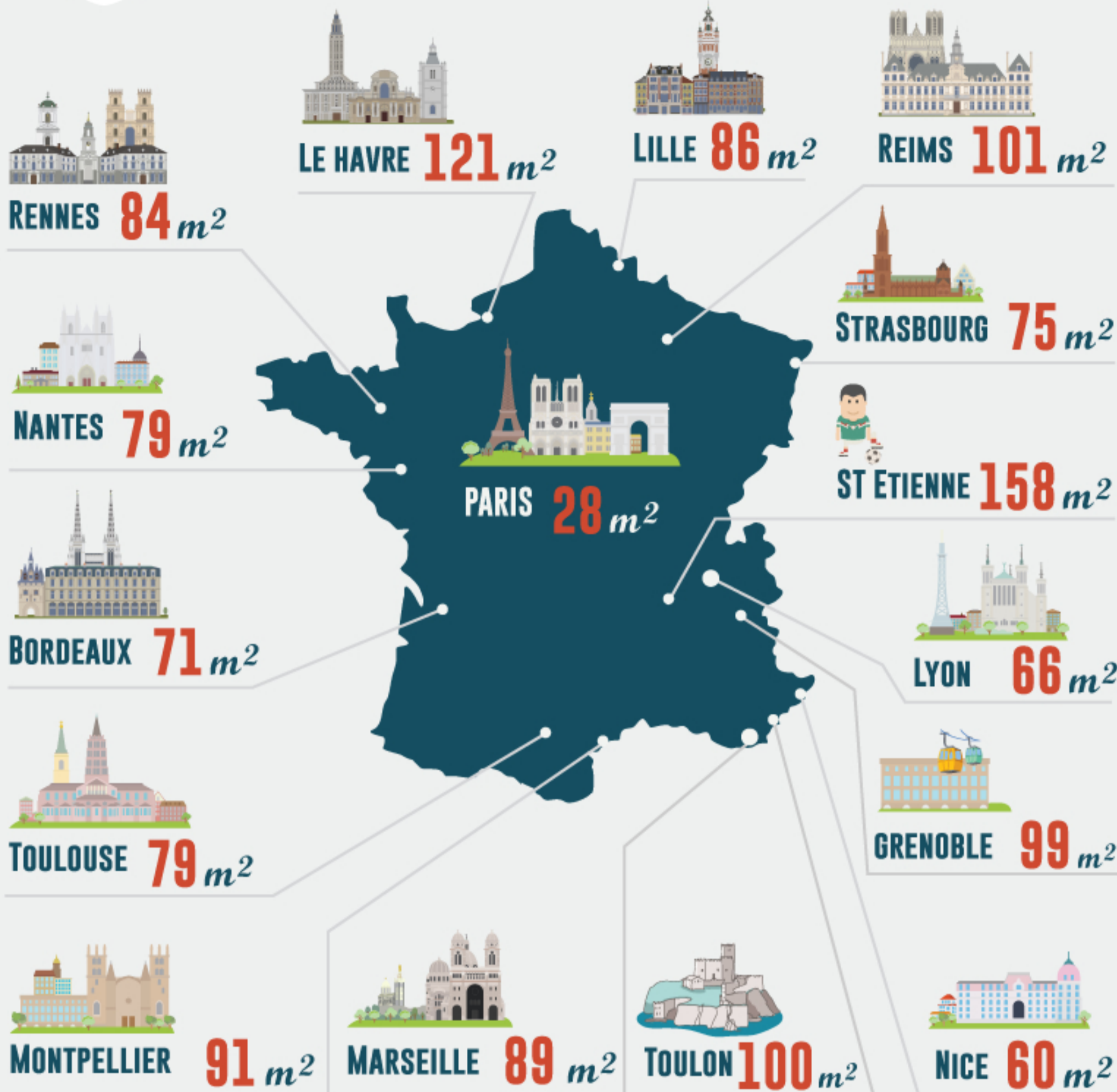


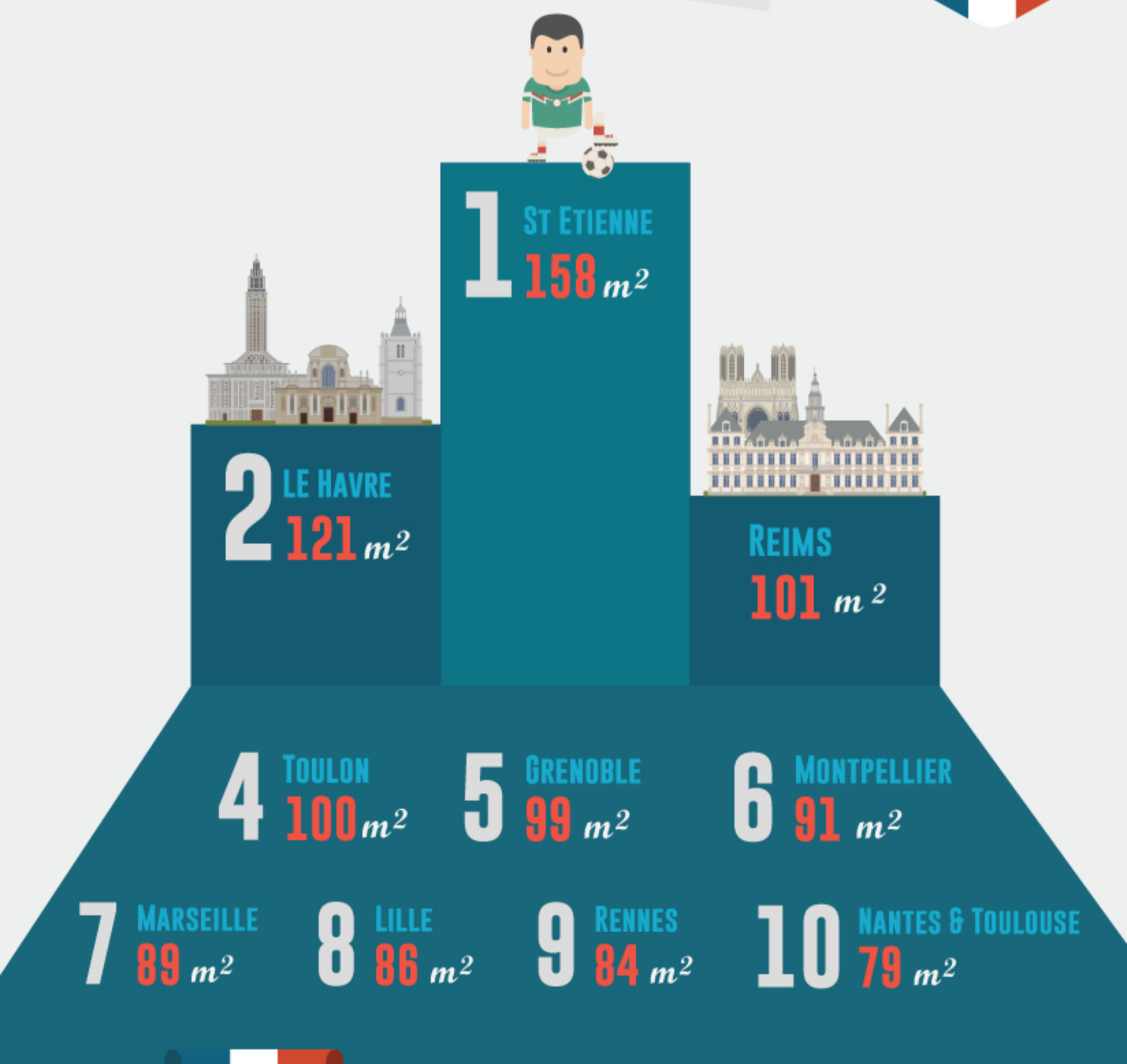
COMBIEN
DE M2

Pour
240 000 €

en



CLASSEMENT



DERNIER
 **PARIS**
avec **28 m²**

Les chiffres parlent d'eux-mêmes, car selon la ville où l'on achète son appartement, question budget, c'est parfois le grand écart... En clair, tous les Français ne sont pas logés à la même enseigne... ni au même prix !

Loin s'en faut même... Jugez plutôt. Pour la même somme de départ (240 000 €), un Stéphanois pourra s'offrir un bien 5 fois plus spacieux que celui qu'aurait pu acquérir un Parisien...

Bon, on a beau savoir que ce n'est pas la taille (ni la superficie !) qui compte, sur ce coup là immobilièrement parlant, il y a clairement deux poids, deux mesures...